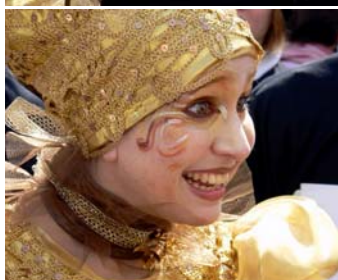


# LES GOURMANDES

## *Bonbons, chocolats & papillotes*

Les Gourmandes goutent, les Gourmandes savourent, les Gourmandes salivent, les Gourmandes offrent à vos papilles des brassées de chocolat dans un chuchotement gourmand.

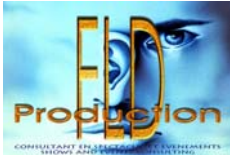
FLD Production présente  
**ECHASSIERS - LES GOURMANDES**



**FLD Production**

La Synergie des talents pour des événements artistiques de haut niveau - The synergy of talents for high level artistic events  
Mobile : +33 608 228 932 - Site web : <http://www.fldproduction.fr> - mail : [contact@fldproduction.fr](mailto:contact@fldproduction.fr) & [dancelme@gmail.com](mailto:dancelme@gmail.com)





# LES GOURMANDES

*Bonbons, chocolats & papillotes*



## Conditions techniques :

Nombre de personnages disponibles : 1 à 6 Gourmandes, 4 échassières et/ou 1 comédienne gourmande au sol et/ou 1 musicienne - 1 régisseur à partir de 2 échassiers - Intervention déambulatoire intérieure et extérieure.

Durée de la prestation : 1h.30 divisible en 2 x 45mn ou 3 x 30 mn.

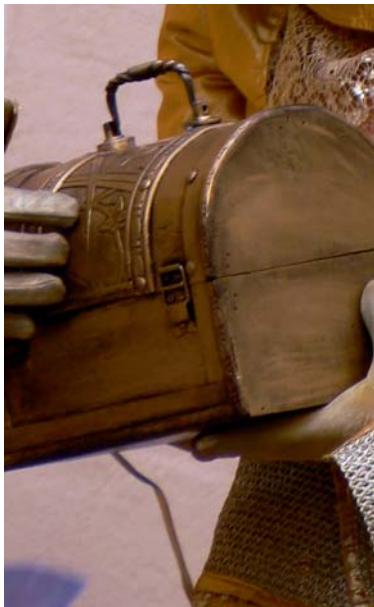
Temps de montage : 4h. de préparation - Temps de démontage : 2h. pour rangement des matériels et costumes

Hauteur minimum sur le lieu de prestation avec le costume : 3m.

Hauteur minimum des portes pour accès avec costumes : 2,2m.

Il faut que la loge soit proche du lieu de représentation, au rez-de-chaussée et haute de plafond afin que les comédiens montent leurs échasses. Une place de parking pour un fourgon - De l'eau tout au long de la prestation - Une collation en fin de prestation - Une personne assurant la sécurité des échassiers tout au long de la prestation.

**En cas de mauvais temps :** dans le cas où se déclenche vent fort, pluie, verglas ou neige, l'organisateur se doit de prévoir une salle couverte de repli, avec une hauteur sous plafond suffisante pour les échassiers ainsi qu'un sol au revêtement non glissant même lorsqu'il est mouillé. Le responsable de l'équipe se réserve le droit de jouer ou non dans les cas litigieux.



## *A prévoir pour chaque prestation :*

- Voyages A/R au départ de Lyon + fret matériel selon cahier des charges + frais de visas si nécessaire. Attention si voyages par avion, prévoir 15kg d'excédent de bagage/personne hors bagage personnel. Une packing list matériel sera fournie avec les poids et volume.
- Hébergement en single et/ou chambre double hôtel \*\* minimum et restauration sur la période,
- Loge avec miroirs, table rectangulaire 2x1m. h. 0,8m. pour installation des costumes et échasses, 1 chaise/personnage et portants avec cintres, 1 point d'eau pour maquillage + gâteaux secs et soft drinks.

## FLD Production

*La Synergie des talents pour des événements artistiques de haut niveau - The synergy of talents for high level artistic events*  
Mobile : +33 608 228 932 - Site web : <http://www.fldproduction.fr> - mail : [contact@fldproduction.fr](mailto:contact@fldproduction.fr) & [dancelme@gmail.com](mailto:dancelme@gmail.com)

FLD Production  
présente

**ECHASSIERS - LES FELINES**