

LES PAPILLONS GEANTS

Caresses et battements d'ailes

Deux **Papillons Géants** sur échasses évoluent silencieusement, époustoufflant petits et grands.

Ils « butinent l'attention » en survolant le public.

Un regard, une caresse, un battement d'aile et l'émotion n'est jamais loin.

FLD Production présente
ECHASSIERS - LES PAPILLONS GEANTS



FLD Production

La Synergie des talents pour des événements artistiques de haut niveau - The synergy of talents for high level artistic events
Mobile : +33 608 228 932 - Site web : <http://www.fldproduction.fr> - mail : contact@fldproduction.fr & dancelme@gmail.com

LES PAPILLONS GEANTS

Caresses et battements d'ailes



Conditions techniques :

Nombre de personnages disponibles : 2 Papillons + option 1 Luciole

Envergure des personnages et hauteur : 4,5m. - Sonorisation autonome (à votre charge déclaration SACEM)

Durée de la prestation : 2 x 45mn en déambulation ou 1 x 45mn en déambulation + 1 x 20mn en spectacle fixe

Prestation : Extérieur / Jour + Nocturne - Prévoir éclairage en hauteur pour le spectacle fixe de nuit

Temps de montage : 1h.30 - Temps de démontage : 1h.

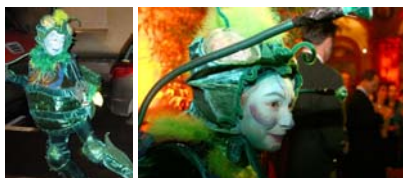
Hauteur minimum sur le lieu de prestation avec le costume : 5m.

Hauteur minimum des portes pour accès avec costumes : 2,2m. et 3 m. de hauteur

Il faut que la loge soit proche du lieu de représentation, au rez-de-chaussée et haute de plafond afin que les comédiens montent leurs échasses. Une place de parking pour un fourgon - De l'eau et collation tout au long de la prestation -

Une personne assurant la sécurité des échassiers tout au long de la prestation.

En cas de mauvais temps : dans le cas où se déclenche vent fort, pluie, verglas ou neige, l'organisateur se doit de prévoir une salle couverte de repli, avec une hauteur sous plafond suffisante pour les échassiers ainsi qu'un sol au revêtement non glissant même lorsqu'il est mouillé. Le responsable de l'équipe se réserve le droit de jouer ou non dans les cas litigieux.



Cabotine, la luciole trotte autour de deux immenses papillons, pétillante de curiosité. Elle frétille de son postérieur lumineux, puis s'arrête, attentive, et observe les deux lépidoptères qui l'accompagne.

Tel un peintre, la petite boule verte projette sur eux, grâce à ses antennes, des pinceaux de lumière. Elle compose la scène et l'ambiance devient subtilement féérique. Puis tout s'agite et les insectes repartent d'un battement d'ailes.



A prévoir pour chaque prestation :

- Voyages A/R au départ de Châteaubriant + fret matériel selon cahier des charges + frais de visas si nécessaire. Attention si voyages par avion, prévoir 15kg d'excédent de bagage/personne hors bagage personnel. Une packing list matériel sera fournie avec les poids et volume.
- Hébergement en single et/ou chambre double hôtel ** minimum et restauration sur la période ou facturé,
- Loge 5 x5 m. mini, avec miroirs, 4 tables rectangulaires 2x1m. h. 0,8m. pour installation des costumes et échasses, 2 chaises/personnage et portants avec cintres, 1 point d'eau pour maquillage + gâteaux secs et soft drinks. Cette loge doit être proche du lieu de départ.

FLD Production

La Synergie des talents pour des événements artistiques de haut niveau - The synergy of talents for high level artistic events
Mobile : +33 608 228 932 - Site web : <http://www.fldproduction.fr> - mail : contact@fldproduction.fr & dancelme@gmail.com