

La Loïe Fuller

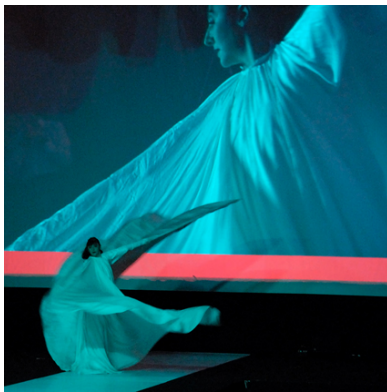
Drapé chorégraphique

Muse de l'ART NOUVEAU

Mary-Louise Fuller, dite Loïe Fuller est née à Fullersburg (Illinois) le 15 janvier 1862 et morte à Paris le 1^{er} janvier 1928. Selon une des versions de sa légendaire ascension vers la gloire, c'est en tant que comédienne de revue qu'elle aurait découvert sa vocation à New-York en 1889, grâce à un costume trop grand : soucieuse de ne pas trébucher sur sa longue chemise de soie blanche, elle improvise de grands mouvements et le public réagit spontanément en s'écriant : « Un papillon !... Une orchidée !... ».



Sa première chorégraphie, la « Danse Serpentine », créée à Paris en 1892, connut un succès tel que de nombreuses imitatrices se l'approprièrent aussitôt et bon nombre des premières séquences d'images filmées les présentent tel le film des Frères Lumière tourné en 1897 ou d'Edison, mais aucun film montrant Loïe Fuller ne subsiste aujourd'hui.



La Loïe Fuller, surnommée « La Fée Lumière », révolutionna la danse. Par la création d'un système de lumière électrique très sophistiqué qui mettait en valeur le flottement des longs plis de sa robe traînante, elle noyait son corps dans des tourbillons de soie, tour à tour papillon, orchidée ou torche enflammée, mariant chorégraphie et effets de lumière.

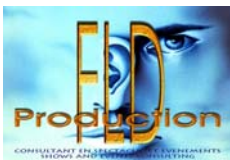
C'est ainsi que séduite par la féerie des danses de **La Loïe Fuller**, au travers de ces voiles, **Claire Duport** lui rend un hommage poétique au cours de spectacle qu'elle réalise de Paris à Dubaï, de Genève à Shanghai, de Rome à Chicago, de Montreux à Doha, etc.

Claire Duport sillonne le monde avec son spectacle fascinant, dépaysant, ensorcelant et hypnotique.



FLD Production

La Synergie des talents pour des événements artistiques de haut niveau - The synergy of talents for high level artistic events
Mobile : +33 608 228 932 - Site web : <http://www.fldproduction.fr> - mail : contact@fldproduction.fr & dancelme@gmail.com



La Loïe Fuller

Drapé chorégraphique



CONDUITE SIMPLIFIÉE

0'40' : Noir ou entrée sur Congo Blue (181),
0'41 : Ouvrir progressivement au bleu : La Loïe Fuller est au sol, évolution sur les tons bleu, voir réf couleur plus bas,
2'47 : passage du bleu au bleu-vert, puis Peacock sur mauve, ensuite ambre et jaune, pour aller sur l'orangé,
6'10 : Progression vers le rouge en passant par l'orangé (idée de feu),
6'26 : Noir



FICHE TECHNIQUE SIMPLIFIÉE

Espace scénique minimum : 4m / 6m

Hauteur minimum : 3m50

Son : 1 lecteur CD pour la diffusion du support musical,

Lumières : Six (ou+) projecteurs automatiques de type wash (*Mac 2000 ou autre*). Les couleurs utilisées sont : 181 : Congo Blue - 120 : Deep Blue - 195 : Zenith Blue - 132 : Medium Blue - 115 : Peacock - 116 : Medium Blue-Green - 126 : Mauve - 134 : Golden Amber - 101 : Yellow - 158 : Deep Orange - 106 : Primary Red - 164 : Flame Red



Besoin pour cette représentation :

- VHR (*voyages A/R au départ de Paris, hébergement, restauration*) + prise en charge,
- Scène, lumière et sonorisation,
- 1 Loge avec portant, table, chaise, miroir, boissons fraîches, fruits et gâteaux secs.

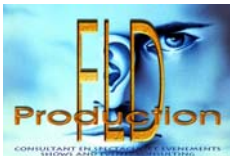


FLD Production
présente

La Loïe Fuller

FLD Production

La Synergie des talents pour des événements artistiques de haut niveau - The synergy of talents for high level artistic events
Mobile : +33 608 228 932 - Site web : <http://www.fldproduction.fr> - mail : contact@fldproduction.fr & dancelme@gmail.com



La Loïe Fuller

Drapé chorégraphique



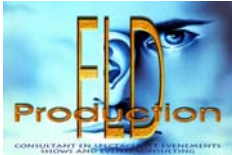

BeirutNightLife
www.beirutnightlife.com

FLD Production
présente

La Loïe Fuller

FLD Production

La Synergie des talents pour des événements artistiques de haut niveau - The synergy of talents for high level artistic events
Mobile : +33 608 228 932 - Site web : <http://www.fldproduction.fr> - mail : contact@fldproduction.fr & dancelme@gmail.com



La Loïe Fuller

Drapé chorégraphique



FLD Production
présente

La Loïe Fuller




BeirutNightLife
www.beirutnightlife.

FLD Production

La Synergie des talents pour des événements artistiques de haut niveau - The synergy of talents for high level artistic events
Mobile : +33 608 228 932 - Site web : <http://www.fldproduction.fr> - mail : contact@fldproduction.fr & dancelme@gmail.com