

LES LUTINS DU PERE NOEL

On va jamais être prêt pour le jour J

Après avoir fabriqué les cadeaux de leurs mains toute l'année, **Les Lutins du Père Noël** arrivent près de chez vous un peu avant l'heure pour un repérage de la distribution, car le grand soir on n'a pas le droit à l'erreur.

Et à ce propos on a perdu les rennes du Père Noël .

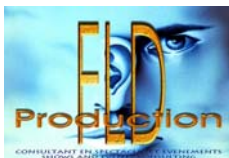
FLD Production
présente

ECHASSIERS - LUTINS DU PÈRE NOËL



FLD Production

La Synergie des talents pour des événements artistiques de haut niveau - The synergy of talents for high level artistic events
Mobile : +33 608 228 932 - Site web : <http://www.kdproduction.fr/le-site/fldproduction.htm> - mail : dancelme@gmail.com



LES LUTINS DU PERE NOEL

On va jamais être prêt pour le jour J



Conditions techniques :

Nombre de personnages disponibles : 3 Lutins sur échasses de 0,60m. et 1 Père Noël au sol

Durée de la prestation : 1h.30 divisible en 2 x 45mn ou 3 x 30 mn

Prestation : Intérieur + Extérieur / Jour + Nocturne

Temps de montage : 1h. - Temps de démontage : 0h.30

Hauteur minimum sur le lieu de prestation avec le costume : 2m.70

Hauteur minimum des portes pour accès avec costumes : 1m.90

Il faut que la loge soit proche du lieu de représentation, au rez-de-chaussée et haute de plafond afin que les comédiens montent leurs échasses. Une place de parking pour un fourgon - De l'eau et collation tout au long de la prestation -

Une personne assurant la sécurité des échassiers tout au long de la prestation.

En cas de mauvais temps : dans le cas où se déclenche vent fort, pluie, verglas ou neige, l'organisateur se doit de prévoir une salle couverte de repli, avec une hauteur sous plafond suffisante pour les échassiers ainsi qu'un sol au revêtement non glissant même lorsqu'il est mouillé. Le responsable de l'équipe se réserve le droit de jouer ou non dans les cas litigieux.



A prévoir pour chaque prestation :

- Voyages A/R au départ de Paris + fret matériel selon cahier des charges + frais de visas si nécessaire. Attention si voyages par avion, prévoir 15kg d'excédent de bagage/personne hors bagage personnel. Une packing list matériel sera fournie avec les poids et volume.
- Hébergement en single et/ou chambre double hôtel ** minimum et restauration sur la période ou facturé,
- Loge avec miroirs, table rectangulaire 2x1m. h. 0,8m. pour installation des costumes et échasses, 1 chaise/personnage et portants avec cintres, 1 point d'eau pour maquillage + gâteaux secs et soft drinks.

FLD Production
présente

ECHASSIERS - LUTINS DU PÈRE NOËL

FLD Production

La Synergie des talents pour des événements artistiques de haut niveau - The synergy of talents for high level artistic events
Mobile : +33 608 228 932 - Site web : <http://www.kdproduction.fr/le-site/fldproduction.htm> - mail : dancelme@gmail.com